

BETON:
C30/37-XA1 (CZ, TKP17SSD) - CI 0,20 - Dmax 22 - S3
C25/30-XA1 (CZ, TKP17SSD) - CI 0,20 - Dmax 22 - S3
OCEL B500B

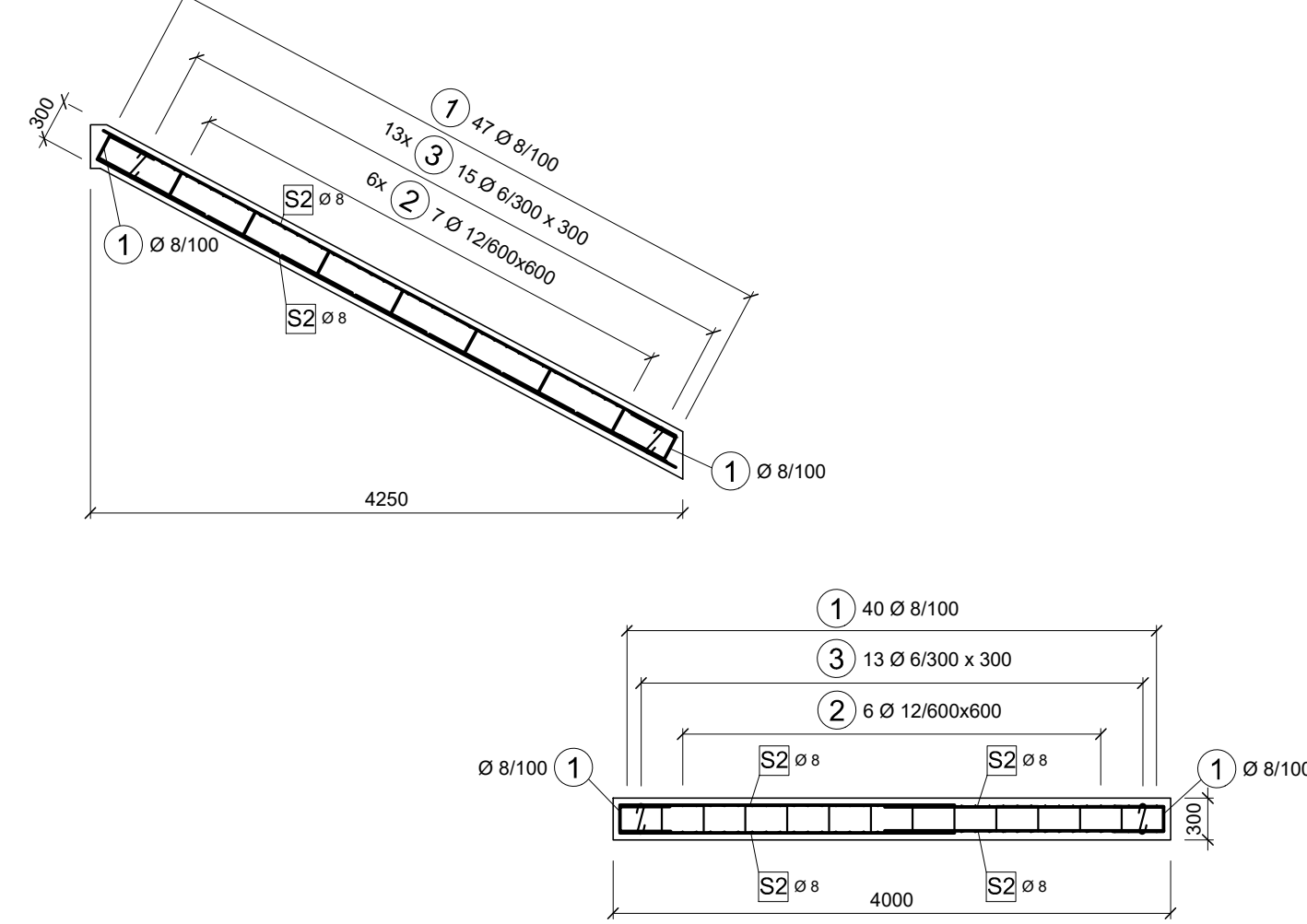
ZÁKLADOVÁ DESKA RÁMU
PODKLADNÍ DESKA SCHODIŠTĚ

- KÓTOVÁNO V mm!
- VÝZTUŽ JE KÓTOVÁNA K LÍCI PRUTU.

MINIMÁLNÍ KRYTÍ: 40 mm
JMENOVITÉ KRYTÍ: 50 mm

ČÍSLO POL.	Ø [mm]	DĚLKA [mm]	POČET [ks]	DĚLKY PODLE Ø [m]		
				6	8	12
1	8	900	978		880.20	
2	12	1250	423			528.75
3	6	400	1909	763.60		
DĚLKA PODLE Ø CELKEM [m]				763.60	880.20	528.75
JEDNOTKOVÁ HMOTNOST [kg/m']				0.222	0.395	0.888
HMOTNOST PODLE Ø CELKEM [kg]				169.52	347.68	469.53
CELKOVÁ HMOTNOST VÝZTUŽE [kg]					986.73	

OZN.	TYP SÍTĚ	Ø R [mm]	ROZMĚR OK [mm]	ROZMĚR SÍTĚ [mm]	HMOTN. SÍTĚ [kg]	KS	CELK. HMOTN. SÍTĚ [kg]
S1	KY49	8/8	100 x 100	2000 x 3000	47.40	10	474.00
S2	KY85	8/8	100 x 100	2400 x 6000	113.80	32	3641.60
HMOTNOST CELKEM [kg]							4115.60



EVROPSKÁ UNIE
Evropské strukturální a investiční fondy
Operační program doprava

Ministerstvo dopravy
Státní fond dopravní
infrastruktury



SO 10 41 ČÁST E.1.4

VÝŠKOVÝ SYSTÉM BpV SOUŘADNICOVÝ SYSTÉM S-JTSK

Číslo změny:	Obsah změny:	Datum změny:
01	Zpracování požadavků TSI	13.6.2019
02	-	-
03	-	-

Ověřitel: 	Správa železniční dopravní cesty, s.o. Dlážděná 1003/7, 110 00 Praha 1
Stavební správa západ Sokolovská 278/1955, 190 00 Praha 9	

Sdružení: 	SUDOP EU a.s. Oltářská 1a, 130 80 Praha 1 Tel.: +420 267 094 305 E-mail: info@sudopeu.cz
----------------------	---

Zpracovatel částí: 	H-PRO GEO s.r.o. Nerudova 1022/16, 412 01 Litoměřice Tel.: +420 475 210 726 E-mail: projekce@h-progeo.cz Zásilatelka adresa: Dulce 39, 400 01 Ústí nad Labem	Hlavní inženýr projektu: ING. PETR VIDLÁK Garant profese: -
-------------------------------	---	--

Vedoucí střediska: LUDĚK KAREŠ	Odpovědný projektant částí: JAROSLAV ZAVADIL, DIS.	Vypracoval: ING. EVA DRAGONOVÁ	Kontroloval: ZLATA BRADÁČOVÁ, DIS.
--	--	--	--

Číslo smlouvy: 17-030.640	Projektový stupeň: DSP
-------------------------------------	----------------------------------

Část: STAVEBNÍ ČÁST - MOSTY, PROPUSTKY A ZDI SO 10 41 Prodloužení podchodu v km 495,102	Datum: 04 / 2021
--	----------------------------

Číslo části: E.1.4	Měřítko: 1:50	Počet formátů: 10
------------------------------	-------------------------	-----------------------------

VÝZTUŽ ZÁKLADOVÉ DESKY	Číslo přílohy: 7.1
-------------------------------	------------------------------